

---

Руководство по установке обновления (MAC)

# SMILE LINE MDP

---

## Содержание

<b>Содержание</b>	<b>2</b>
<b>1. Введение</b>	<b>3</b>
<b>2. Подготовка</b>	<b>3</b>
Аппаратура	3
Программное обеспечение	3
<b>3. Обновление ПО</b>	<b>3</b>
<b>4. Обновление</b>	<b>4</b>
Распаковка ПО	4
Начало процесса	4
Установка	5



## 1. Содержание

В этом документе содержится подробное описание действий, необходимых для обновления MDP.

## 2. Подготовка

### Аппаратура

Требования к оборудованию :

- Smile Line MDP.
- USB-кабель (мини-USB).
- MAC.

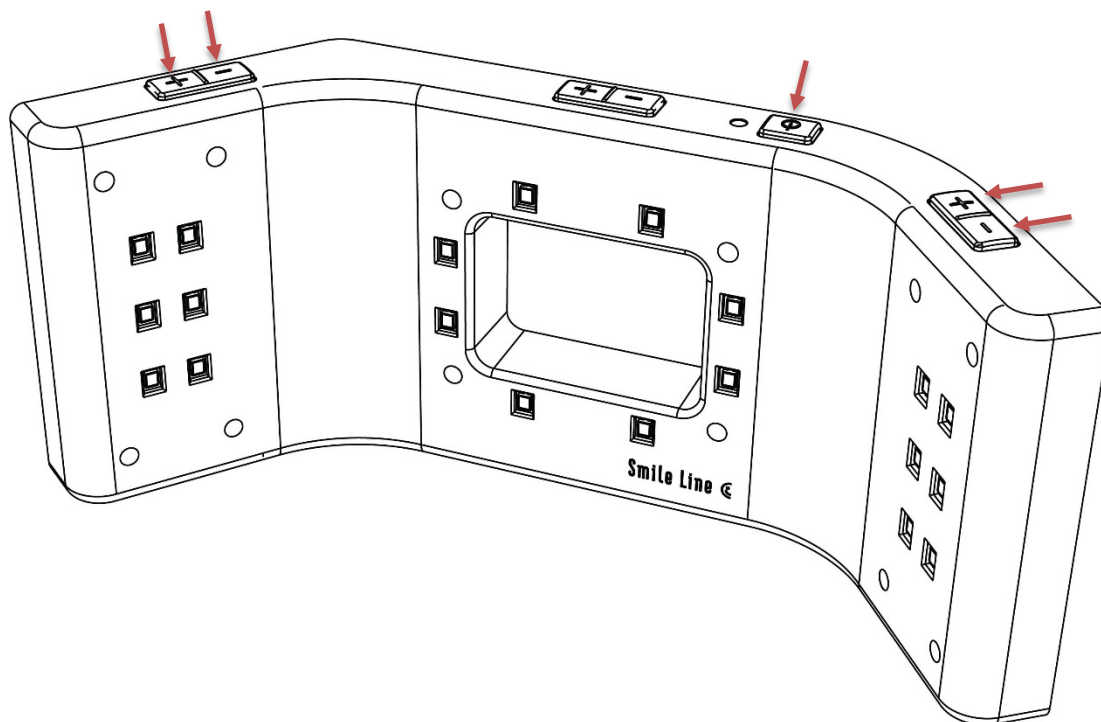
### Программного обеспечения

ПО :

- Smile Line MDP Installer v1.0

## 3. Обновление ПО

Чтобы изменить режим обновления на MDP, нажмите на эти 5 кнопок :



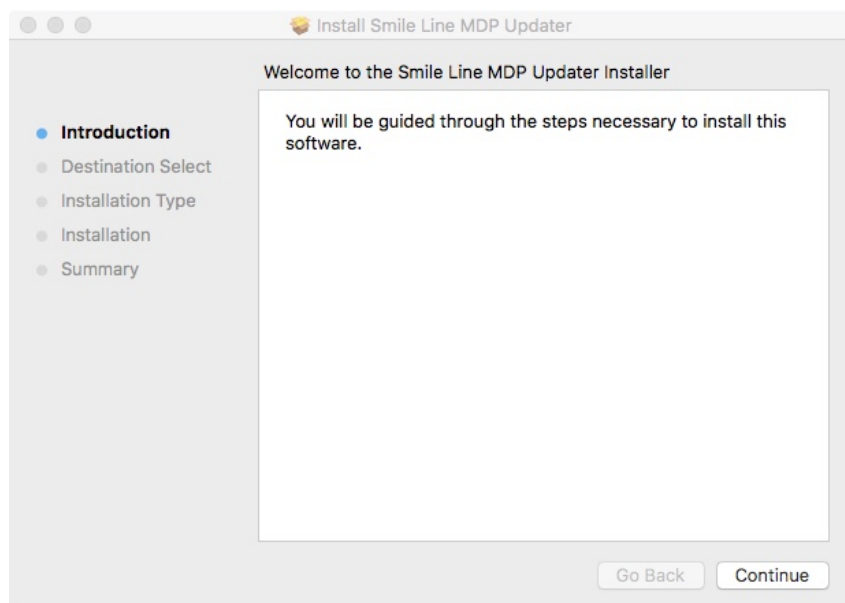
## 4. Обновление

### Распаковка файла

Разархивируйте файл, двойным щелчком по zip файлу. Файл будет извлечен в ту же папку.

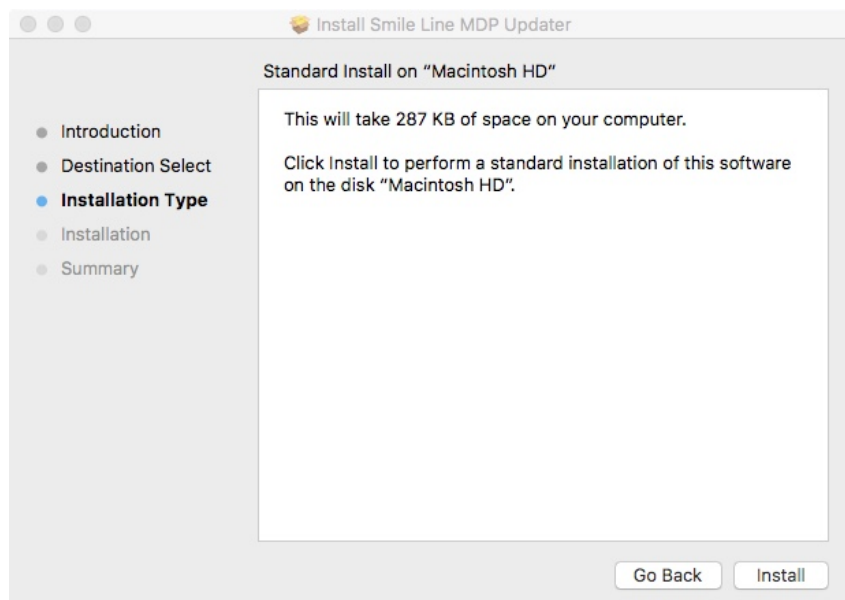
### Начало процесса установки

1. Запустите ПО « MDP Updater ».
2. Нажмите на кнопку «Continue».



*Image 01 – Smile Line MDP Installer*

3. Нажмите кнопку «Install» и введите свой пароль.



*Image 02 – Windows SmartScreen*

4. Подождите окончания установки.

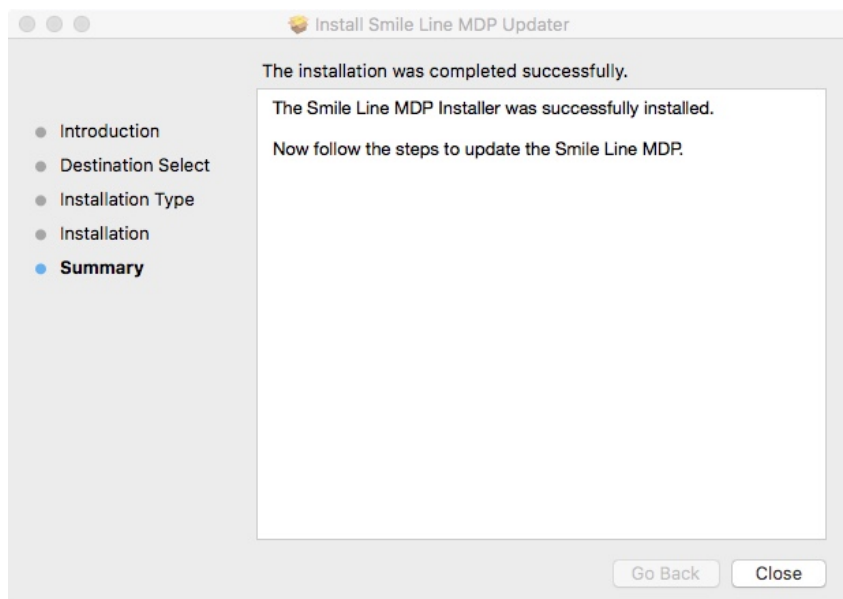


Image 03 – Smile Line MDP Installer

5. Когда установка будет завершена, программа запустится.

### Обновление MDP

6. Если Smile Line MDP не подключен, подключите MDP к Mac.

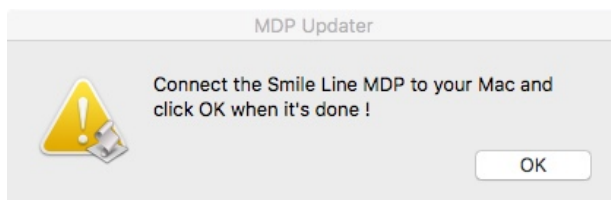


Image 04 – Smile Line MDP Installer

7. Если MDP не обнаруживается. Нажмите кнопку питания на MDP и нажмите «OK».

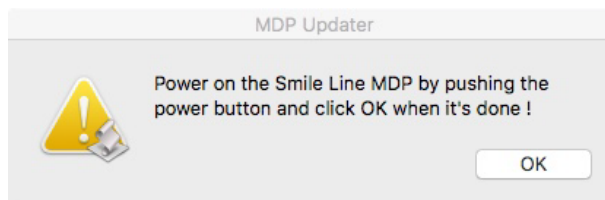


Image 05 – Smile Line MDP Installer

8. Если установка прошла успешно.

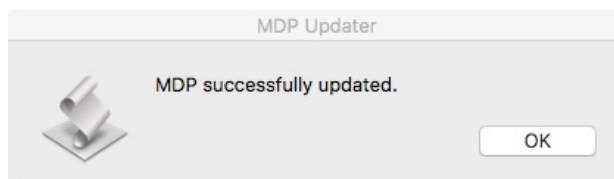
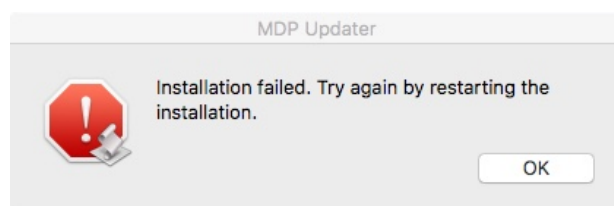


Image 06 – Smile Line MDP Installer

9. Если установка не удалась, перезапустите обновление Smile Line MDP.



*Image 07 – Smile Line MDP Installer*