

---

Руководство по установке обновления (PC)

# SMILE LINE MDP

---

## Содержание

|                         |   |
|-------------------------|---|
| Содержание              | 2 |
| 1. Введение             | 3 |
| 2. Подготовка           | 3 |
| Аппаратура              | 3 |
| Программное обеспечение | 3 |
| 3. Обновление ПО        | 3 |
| 4. Обновление           | 4 |
| Начало процесса         | 4 |
| Обнаружение USB         | 5 |
| Установка               | 7 |

## 1. Введение

В этом документе содержится подробное описание действий, необходимых для обновления MDP.

## 2. Подготовка

### Аппаратура

Требования к оборудованию :

- Smile Line MDP.
- USB кабель (мини-USB).
- ПК.

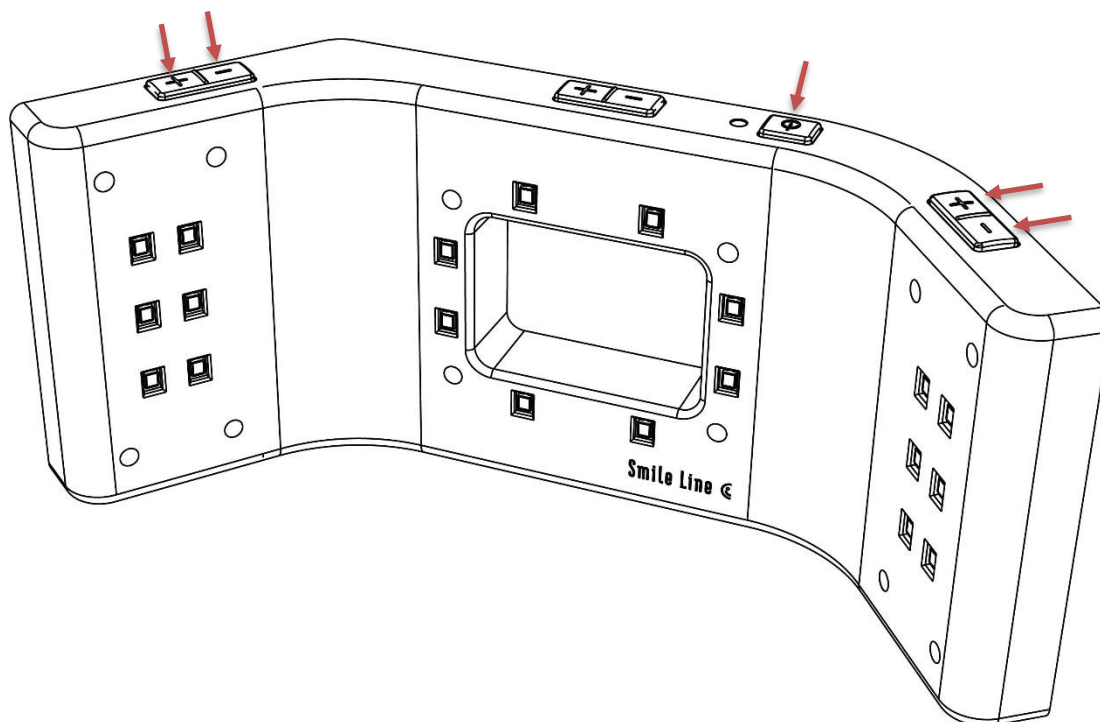
### Программное обеспечение

Требования к программному обеспечению :

- Smile Line MDP Installer v1.0

## 3. Режим обновления

Чтобы изменить режим обновления на MDP, нажмите на эти 5 кнопок:



## 4. Обновление

### Начало процесса

1. Запустите « Smile Line MDP Installer v1.0 ».

Если Windows SmartScreen включен, выполните следующие шаги. :

- a. Нажмите ссылку « More info ».

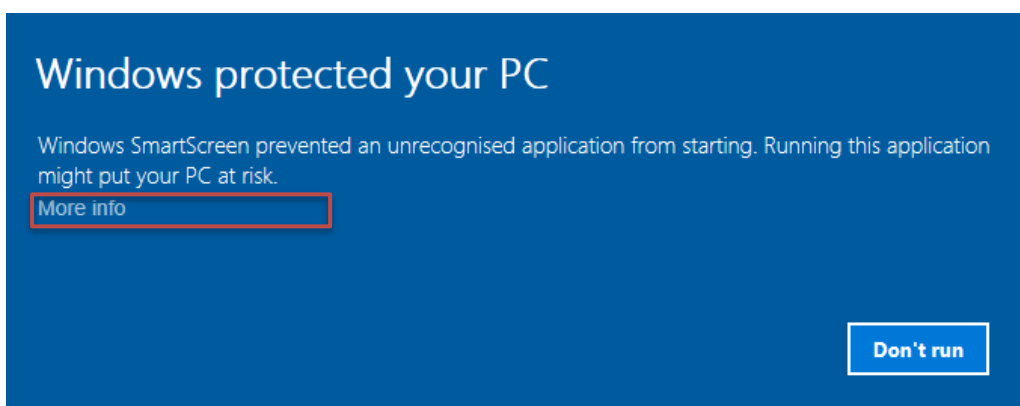


Image 01 – Windows SmartScreen

- b. Нажмите на кнопку « Run anyway ».

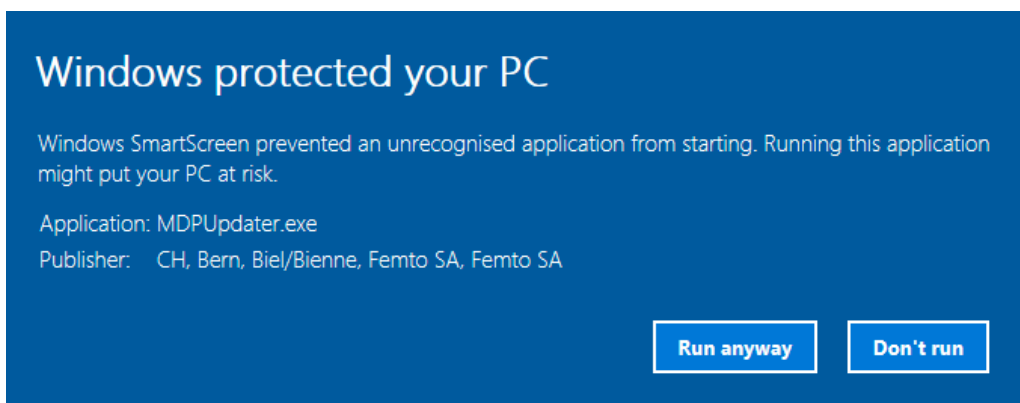


Image 02 – Windows SmartScreen

Если Windows SmartScreen отключен, появляется окно управления учетной записью пользователя.

- c. На вопрос « Do you want to allow this application to make changes to your device? », вы должны ответить « **yes** ».

## Обнаружение USB

2. Следуйте инструкции.



Image 03 – Smile Line MDP Installer

3. Когда появится соединение USB, подключите MDP к ПК.

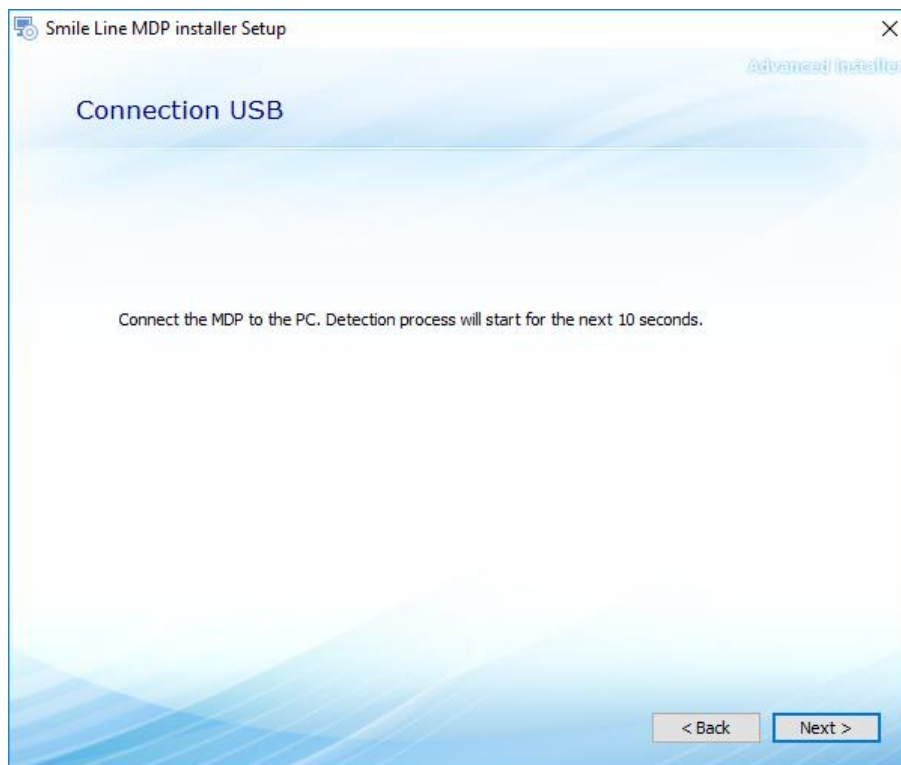


Image 04 – Smile Line MDP Installer

- а. Если MDP не обнаружен, нажмите один раз кнопку питания на MDP.

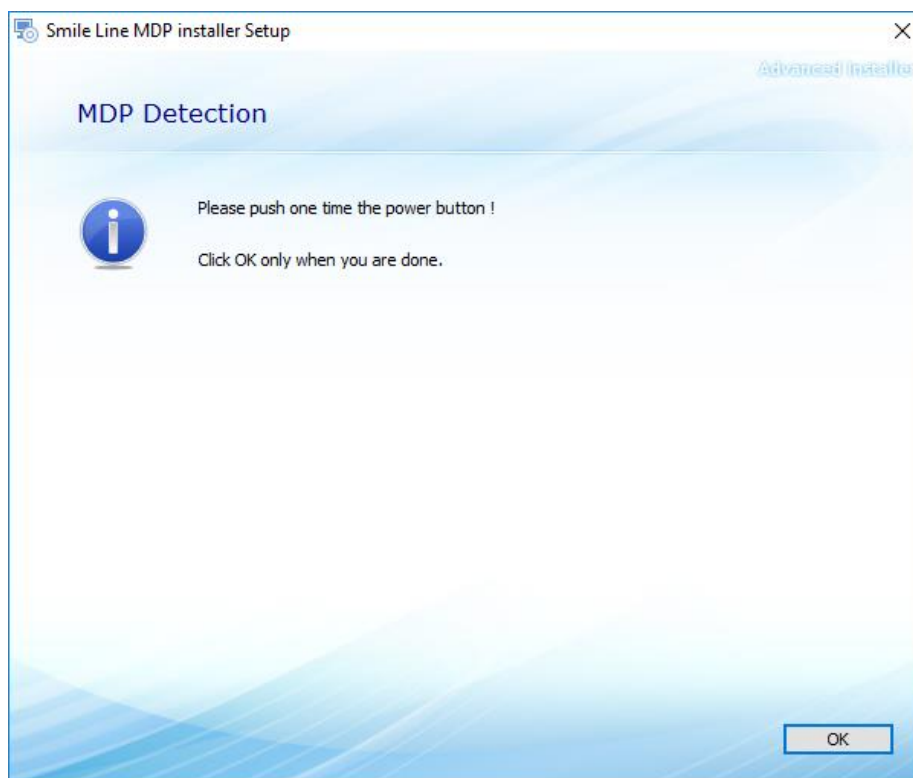


Image 05 - Smile Line MDP Installer

- б. Если MDP все еще не обнаружен, отключите MDP и перезапустите установку ПО.

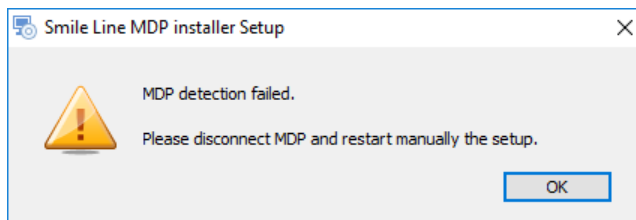


Image 06 - Smile Line MDP Installer

## Установка

4. Когда MDP будет обнаружен, нажмите на кнопку « Install ».

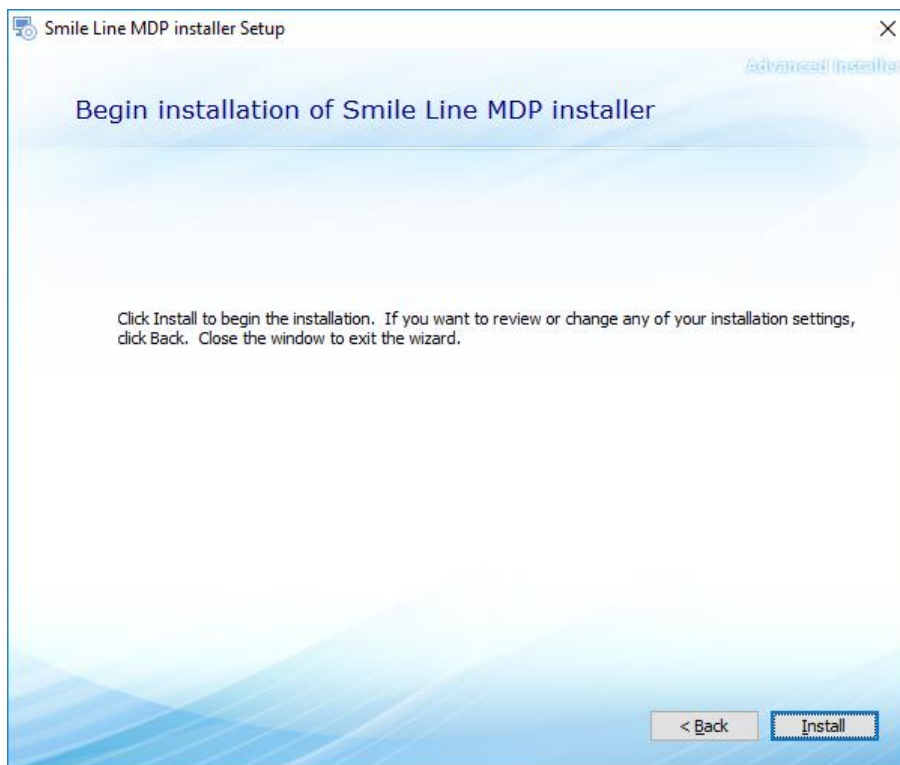


Image 07 - Smile Line MDP Installer

5. Когда появится окно безопасности, нажмите на кнопку « Install ».

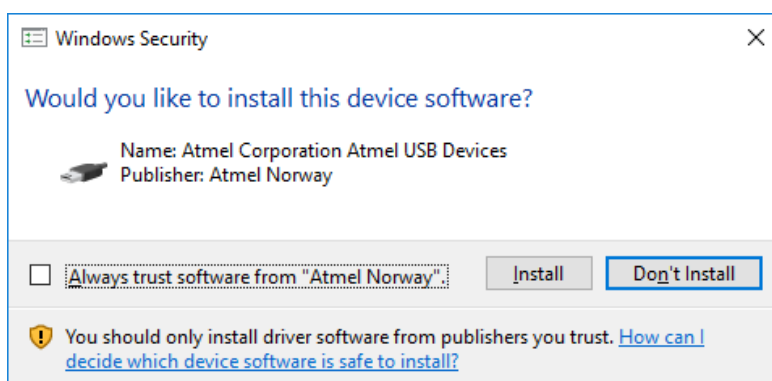


Image 08 – Windows Security

6. После скачивания драйвера, мастер установки запустит установку обновления.



Этот шаг может занять несколько минут!

7. В конце обновления мастер установки указывает, что процесс завершен.

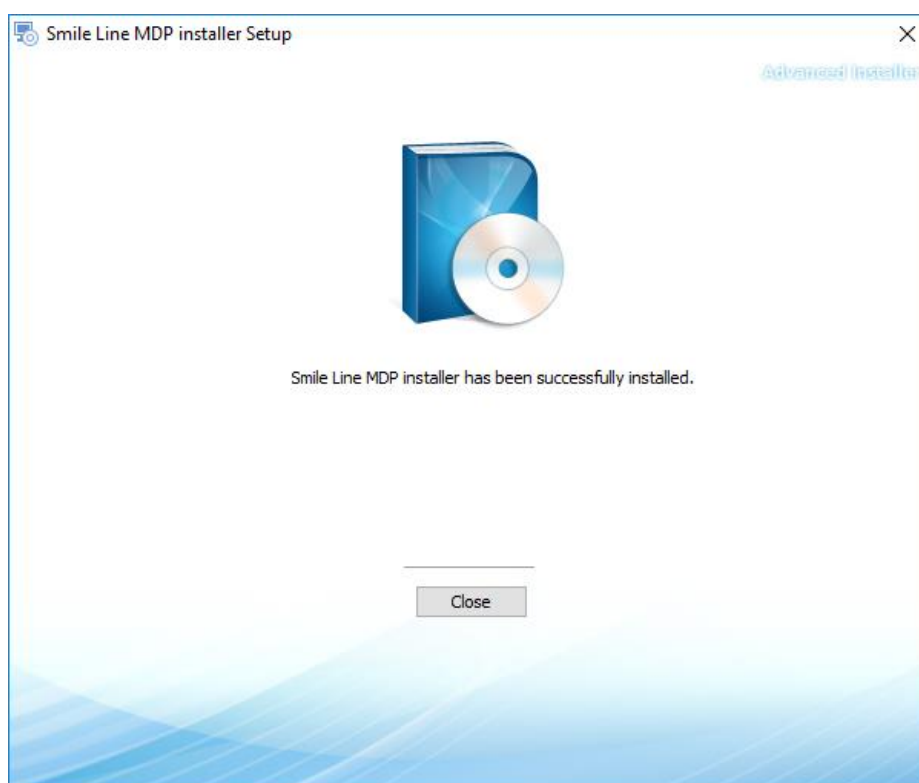


Image 09 – Smile Line MDP installer